

排水管の劣化予防には定期的なメンテナンスが必要です。



例: 屋外排水マス(キッチン)

「60年間の点検時期やメンテナンスの目安です(保証内容および期間を示すものではありません)」
【維持保全計画書】

※1: 30年保証システム適用の場合のみ実施(無償)

竣工	2017年	⇒	18	19	22	27	32	37	42	47	52	57	62	67	72	77
定期点検時期 (長寿命住宅の割合)	■		■	■	■	■	■	■	■	□	□	□	□	□	□	□
※2: 再保点検 ※3: 有保点検																
※4: 劣年数	3	1	2	5	10	15	20	25	30	35	40	45	50	55	60	
構造耐力上主要な部分																
構造																
防水																
防蟻																
給水又は排水の設備																
配管																
給水/給湯管																
排水管																
ガス管/電線/ケーブル																

◆ 資金計画 ◆ (30年間の維持保全の積立額の目安) 13,000円/月(税別) 156,000円/年(税別)
 ・当社の設定仕様が基準に平均的な部材単価で算出した概算額です。設定外品をご使用の場合は、加算される可能性があります。
 ・裝飾部材(付帯等)の再施工、外階段・外廊下の再塗装・再施工や住宅設備機器等の交換費用などは含まれておりません。

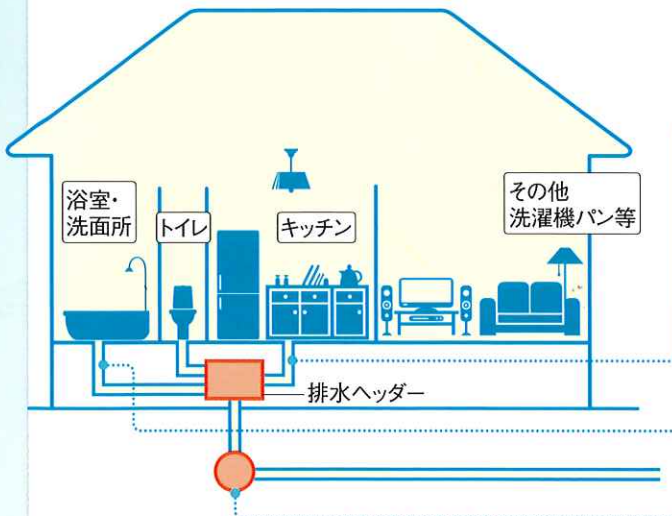
維持保全計画書では適時期のメンテナンスを推奨しています。

安心、快適にお暮らいただくために 高圧洗浄による排水管洗浄を実施しましょう。

屋内・屋外の排水管高圧洗浄をおこないます。



屋内のトラップなどの洗浄をおこないます。



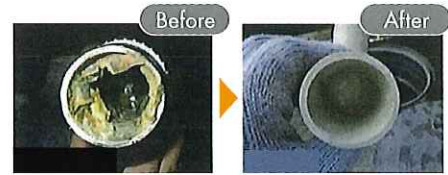
高圧洗浄作業

ドラム式、乾燥機付の洗濯機が設置されている場合、屋内のトイレ、屋外の雨水排水管は除きます。

※ドラム式、乾燥機付の洗濯機に隣接している洗面化粧台が設置されている場合は洗面台の配管より洗浄をおこないます。

キッチン排水管・洗面化粧台排水管

毎日の調理でたまった食べ物カスや油汚れもスッキリ落とします。



浴室排水管(排水トラップ)

排水トラップについた髪の毛、皮脂も高圧洗浄できれいに。



点検マス・最終排水マス

汚れがたまった屋外の排水管もスッキリ洗浄します。



お問い合わせ先



このカタログは、環境保護のため、FSC® 認証紙と植物油インキを使用しています。FSC認証紙とは、非営利国際団体FSC (Forest Stewardship Council® = 森林管理協議会)の原則と基準に基づいて適切に管理された森林から伐り出したチップを採用したものです。

住友林業ホームテック株式会社

無断複製禁止 181032NKAG 1810