

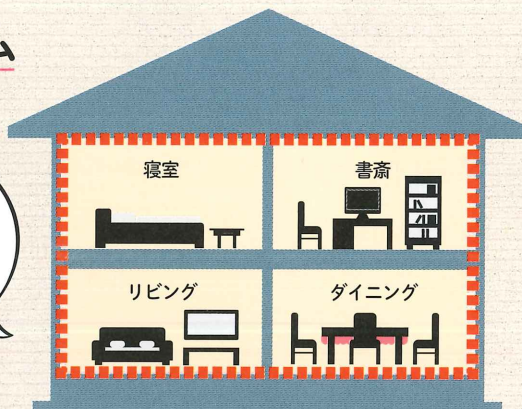


# 「6面断熱」と オリジナル工法で 最適リフォームをご提案

住友林業のリフォームが提供する断熱リフォームの最大の特徴は「6面断熱」。床・天井に加えて、四方の壁にも断熱材を入れることで、熱の逃げ場がなくなり、非常に高い効果が得られます。「全体リフォーム」はもちろん、ご希望やご予算に応じて「階別リフォーム」や「部屋別リフォーム」もご提案します。

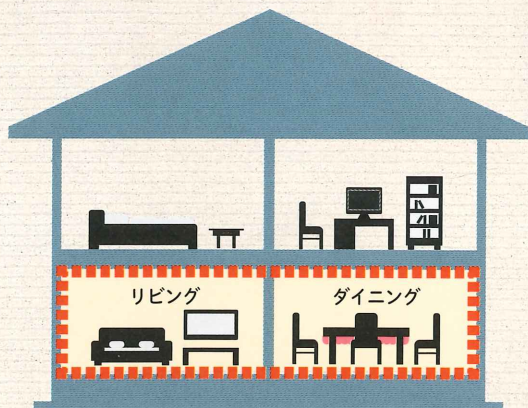
## 全体リフォーム

床・天井・四方の壁の6面断熱で熱を逃しません!



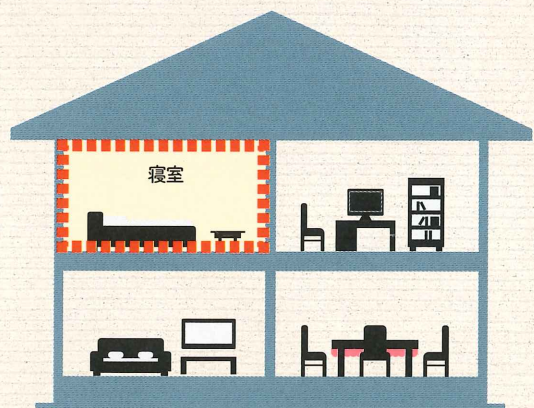
部分的なリフォームでも、全体リフォームと同等の効果を得られる場合があります。  
診断の上ご提案します。

## 階別リフォーム



ライフスタイルの変化等に合わせ、よく使う1階のみを断熱。

## 部屋別リフォーム



寝室、トイレ、脱衣所など、温度差のある寒い部屋を断熱。